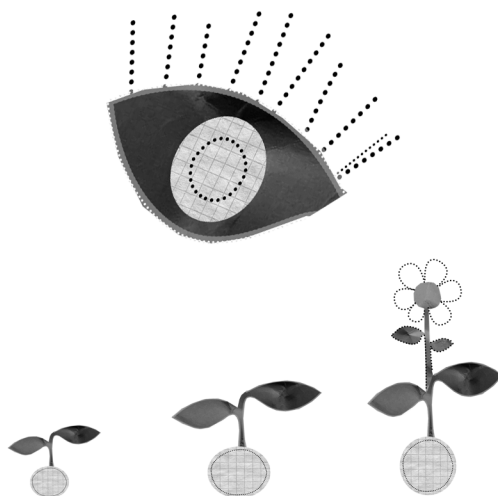


GUIA DE MONITORIZAÇÃO

.....



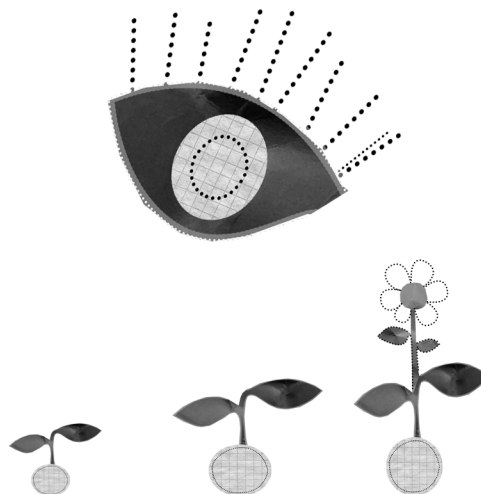
A monitorização

Para acompanharmos o desenvolvimento do prado, é importante prestar atenção às mudanças que vão ocorrendo. Cada prado será único! Anotar e observar como o prado cresce e floresce vai permitir-nos observar o ciclo natural das plantas. Assim, sugerimos alguns registos para vos ajudar a monitorizar o prado:

- Apontar a data da sementeira
- Apontar a data em que aparecem as primeiras plântulas (plantas bebés)
- Tirar fotos das primeiras folhas (cotilédones)
- Apontar a data em que aparecem as primeiras flores!
De que cor são? Conseguem identificar a espécie?
- Apontar a data em que todo, ou quase todo o prado está em flor!
Conseguem perceber se há alguma flor mais abundante que as outras?
- Apontar a data em que as plantas começam a secar, as flores a murchar e quando começam a produzir sementes – este é o fim do seu ciclo de vida.

Aqui apresentamos um exemplo de uma tabela de monitorização da flora e fauna do prado. Façam os registos sempre no mesmo dia da semana para acompanharem o prado de forma metódica. Sugerimos que tirem uma fotografia a cada semana para comparar a evolução do crescimento do prado.

GUIA DE MONITORIZAÇÃO



| Data | Monitorização | Semana 1 | Semana 2 | Semana 3 | Semana 4 | Semana 5 | Semana 6 | Semana 7 | Semana 8 | Semana 9 |
|------|--------------------------|-----------|-----------|-----------|-----------|-----------|-----------|-----------|-----------|-----------|
| | Nº de plantas diferentes | | | | | | | | | |
| | Nº de flores diferentes | | | | | | | | | |
| | Nº de abelhas | | | | | | | | | |
| | Nº de borboletas | | | | | | | | | |
| | Nº de outros insetos | | | | | | | | | |
| Data | Monitorização | Semana 10 | Semana 11 | Semana 12 | Semana 13 | Semana 14 | Semana 15 | Semana 16 | Semana 17 | Semana 18 |
| | Nº de plantas diferentes | | | | | | | | | |
| | Nº de flores diferentes | | | | | | | | | |
| | Nº de abelhas | | | | | | | | | |
| | Nº de borboletas | | | | | | | | | |
| | Nº de outros insetos | | | | | | | | | |